

MultiWriter 2900C

マルチプロトコル LAN カード設置手順書

このたびは、本製品をお買い上げいただき、まことにありがとうございます。

本書では、本機をはじめてご使用になるかたを対象に、マルチプロトコル LAN カードをプリンターに取り付ける手順を説明しています。

本機を安全にご利用いただくために、設置を始める前には、必ずプリンターに付属の『ユーザーズマニュアル』の「安全にお使いいただくために」をお読みください。

⚠ 警告

- ・ ネジで固定されているパネルやカバーなどは、取扱説明書で指示している箇所以外絶対に開けないでください。内部には電圧の高い部分があり、感電のおそれがあります。
- ・ 機械を改造したり、部品を変更して使用しないでください。火災のおそれがあります。

⚠ 注意

- ・ インターフェイスクーブルおよびオプション品を装着するときは、必ず電源スイッチを切ってください。感電の原因となるおそれがあります。

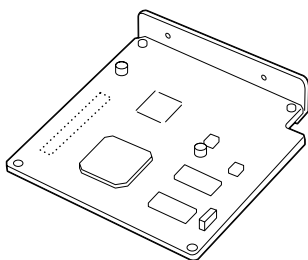
注記

- ・ プリンターをネットワーク環境で使用している状態で、あとからマルチプロトコル LAN カードを設置した場合は、ネットワークに関する設定が初期化されます。事前に、[プリンター設定リスト] を印刷し、現在の設定内容を確認しておくことをお勧めします。リストの印刷方法は、プリンターに付属の『ユーザーズマニュアル』を参照してください。

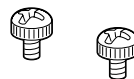
同梱品の確認

梱包箱の中には、次のものが入っています。万一、不足しているものがあるときは、お買い求めの販売店、またはサービス窓口にご連絡ください。

- ・ LAN カード



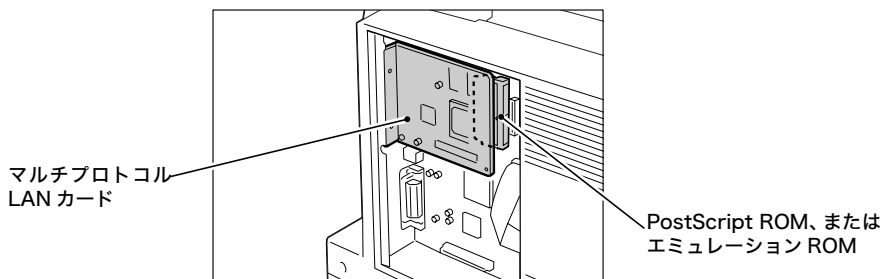
- ・ ネジ 2 個



- ・ 本書

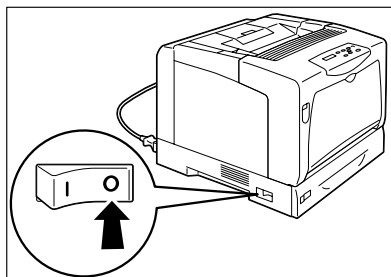
取り付け手順

LANカードは、PostScript®ソフトウェアキットやエミュレーションキットのROMの上に重なるように取り付けます。これらのオプション品を購入している場合は、マルチプロトコルLANカードよりも、先に取り付けてください。ROMの取り付け手順は、各オプション品に付属の設置手順書を参照してください。

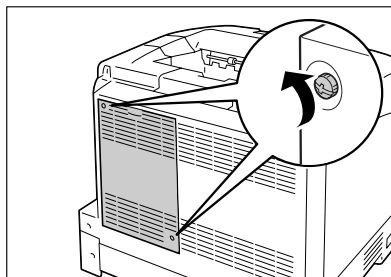


ここでは、LANカードを取り付ける手順を説明します。

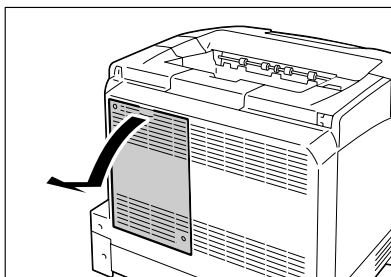
1. プリンターの左側面にある電源スイッチの〈○〉側を押し、電源を切ります。
電源コードを、コンセントおよびプリンター本体から抜きます。



2. プリンターの背面カバーの2か所のネジを緩めます。



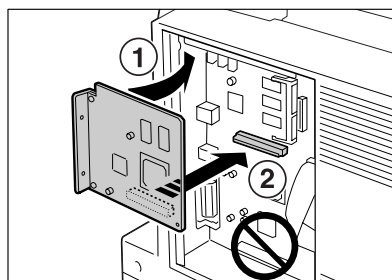
3. 背面カバーを、手前に引いて取り外します。



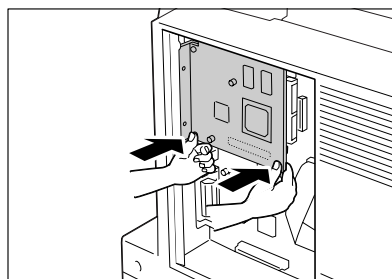
4. LAN カードのコネクターを本体側の LAN カード用コネクター（コントローラーボードの中央部にあるコネクター）に合わせて、差し込みます。

注記

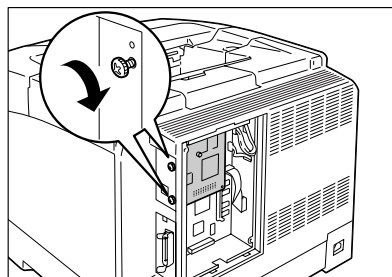
- ・コントローラーボードの下方にあるコネクターは、ハードディスク（オプション）用です。間違えないように注意してください。



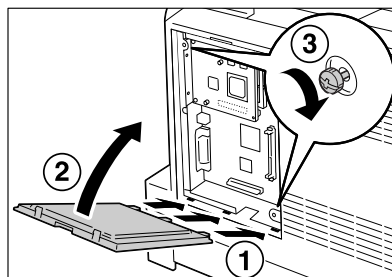
5. 図の部分を上から押して、LAN カードを確実に差し込みます。



6. 付属の 2 本のネジで、外側から LAN カードを固定します。



7. 背面カバーを戻し、ネジで 2 か所を固定します。



8. 電源コードを接続します。
本機の電源スイッチの〈|〉側を押して、電源を入れます。

これで、マルチプロトコル LAN カードの取り付けは完了です。

補足

- ・ [プリンター設定リスト] を印刷すると、マルチプロトコル LAN カードが、正しく取り付けられたかどうかを確認できます。

MULTIWRITER は、富士ゼロックス株式会社の登録商標または商標です。
PostScript は、Adobe Systems Incorporated(アドビシステムズ社)の各国での登録商標または商標です。
その他の製品名、会社名は各社の登録商標または商標です。

発行者 — 日本電気株式会社

発行年月—2006年11月 第1版
部番 : 604E 23550
帳票 No : DE3608J9-1