

## Microsoft® Windows Vista® Service Pack 1 適用後の 「システムのアップデート」適用について

### ■ はじめに

Windows Vista に Service Pack 1 を適用後、「システムのアップデート」が適用できない場合があります。その場合本モジュールを適用してください。

次の場合に本モジュールの適用が必要となります。



チェック

- ・ Windows Vista Service Pack 1 適用後に、再度「システムのアップデート」の適用が必要になった場合
- ・ Windows Vista Service Pack 1 が含まれた OS 媒体でインストールを行った場合

なお、Windows Vista Service Pack 1 適用後、必ず本モジュールを適用する必要はありません。上記記載の場合に適用をお願い致します。



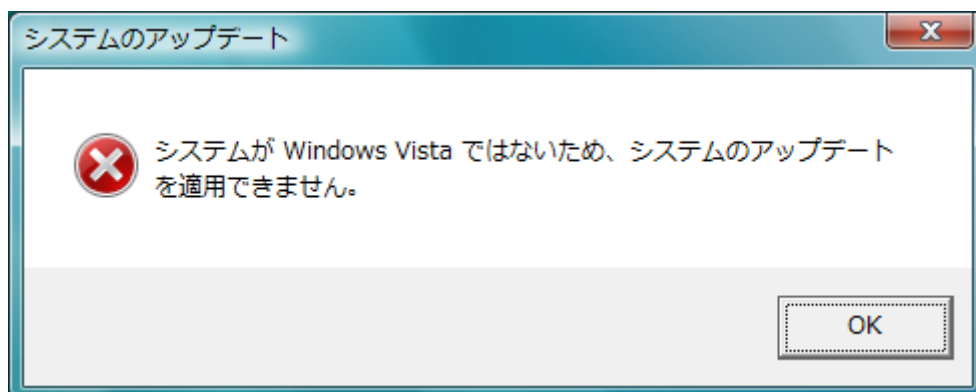
重要

Windows Vista Service Pack 1 適用後に、再度「システムのアップデート」の適用が必要な場合は次のとおりです。

- システム構成を変更した場合  
(内蔵オプションの機器を取り付け/取り外しをした場合、システム構成を変更した後再起動を促すダイアログボックスが表示される場合は「いいえ」をクリックし、システムをアップデートしてください。)
- バックアップツールを使用してシステムをリストアした場合
- 本装置の BIOS セットアップユーティリティを使って「Hyper-Threading Technology」の設定を変更した場合 (プロセッサに関する設定項目です。)

### ■ 詳細

Windows Vista Service Pack 1 適用システムにおいて、「Windows Vista サポートキット」または 装置添付の EXPRESSBUILDER に収録されている「システムのアップデート」を適用した場合、次のエラーメッセージが表示され適用出来ません。



このエラーが出た場合は、本モジュールの適用が必要です。

本モジュールの適用が必要な「Windows Vista サポートキット」および「Windows Vista 対応 EXPRESSBUILDER」は次のとおりです。

#### [ Windows Vista のサポートキットをご使用の場合 ]

対象モデル	対象サポートキット
Express5800/53Xd Express5800/54Cb Express5800/54Xe	Windows Vista for Express5800/53Xd, 54Cb, 54Xe 対応 差分モジュール (Windows Vista Install-Disk for Express5800/53Xd, 54Cb, 54Xe)
Express5800/56Xd	Windows Vista for Express5800/56Xd 対応 差分モジュール (Windows Vista Install-Disk for Express5800/56Xd)
Express5800/51Ld	Windows Vista for Express5800/51Ld 対応 差分モジュール (Windows Vista Install-Disk for Express5800/51Ld)
Express5800/51Lc Express5800/53Xc Express5800/54Ca Express5800/54Xd Express5800/56Xc	Windows Vista for Express5800/51Lc, 53Xc, 54Ca, 54Xd, 56Xc 対応 差分モジュール (Windows Vista Install-Disk for Express5800)

#### [ Windows Vista 対応 EXPRESSBUILDER をご使用の場合 ]

次の EXPRESSBUILDER のバージョンをお使いの場合は、本モジュールを適用して下さい。

ただし、次の EXPRESSBUILDER より新しいバージョンをお使いの場合は、本モジュールの適用は不要です。

EXPRESSBUILDER 収録の「システムのアップデート」を適用して下さい。

対象モデル	対象 EXPRESSBUILDER
Express5800/51Le	EXPRESSBUILDER Version 4.157 <b>a</b> -N
Express5800/53Xd Express5800/54Cb Express5800/54Xe	EXPRESSBUILDER Version 4.159 <b>a</b> -N EXPRESSBUILDER Version 4.159 <b>b</b> -N
Express5800/56Xd	EXPRESSBUILDER Version 4.160 <b>a</b> -N EXPRESSBUILDER Version 4.160 <b>b</b> -N
Express5800/53Xe Express5800/54Cc Express5800/54Xf	EXPRESSBUILDER Version 5.50-001. <b>01</b>
Express5800/56Xe	EXPRESSBUILDER Version 5.50-002. <b>01</b> EXPRESSBUILDER Version 5.50-002. <b>02</b>

#### ■ 適用手順

本モジュールを適用する場合は、各モジュールに同梱されている readme.txt を参照してください。